

9 ENERGIEZUINIGE WONINGEN WINSUM

Levensloopgeschikte woningen



Aan alle afbeeldingen, plattegronden en teksten in deze brochure kunnen geen rechten worden ontleend.

9 nieuwe energiezuinige woningen

In Winsum worden in totaal 9 nieuwe energiezuinige woningen gerealiseerd. Aan het Molepaed komen 2 woningen, de andere 7 woningen worden gebouwd aan de Fikarusleane. Bouwbedrijf Friso is inmiddels van start gegaan met de bouw. De verwachting is dat de woningen in juni 2024 opgeleverd worden.

De levensloopgeschikte woningen beschikken over een slaapkamer en badkamer op de begane grond en een extra slaapkamer op de verdieping. Verderop in deze brochure vindt u de plattegrond van dit woningtype.

De woningen zijn energiezuinig en duurzaam. Ze zijn voorzien van vloerverwarming op de begane grond en radiatoren met lage temperatuurverwarming op de verdieping. Ze krijgen een luchtwarmtepomp en er liggen zonnepanelen op het dak.

Perceelgrootte

De perceelgrootte is de grond rondom de woning die overblijft exclusief de woning. Onderstaande perceelgroottes zijn circa afmetingen.

		Perceelgrootte
Molepaed	4	288 m2
Molepaed	6	293 m2
Fikarusleane	22	237 m2
Fikarusleane	20	90 m2
Fikarusleane	18	78 m2
Fikarusleane	16	190 m2
Fikarusleane	14	190 m2
Fikarusleane	12	87 m2
Fikarusleane	10	162 m2

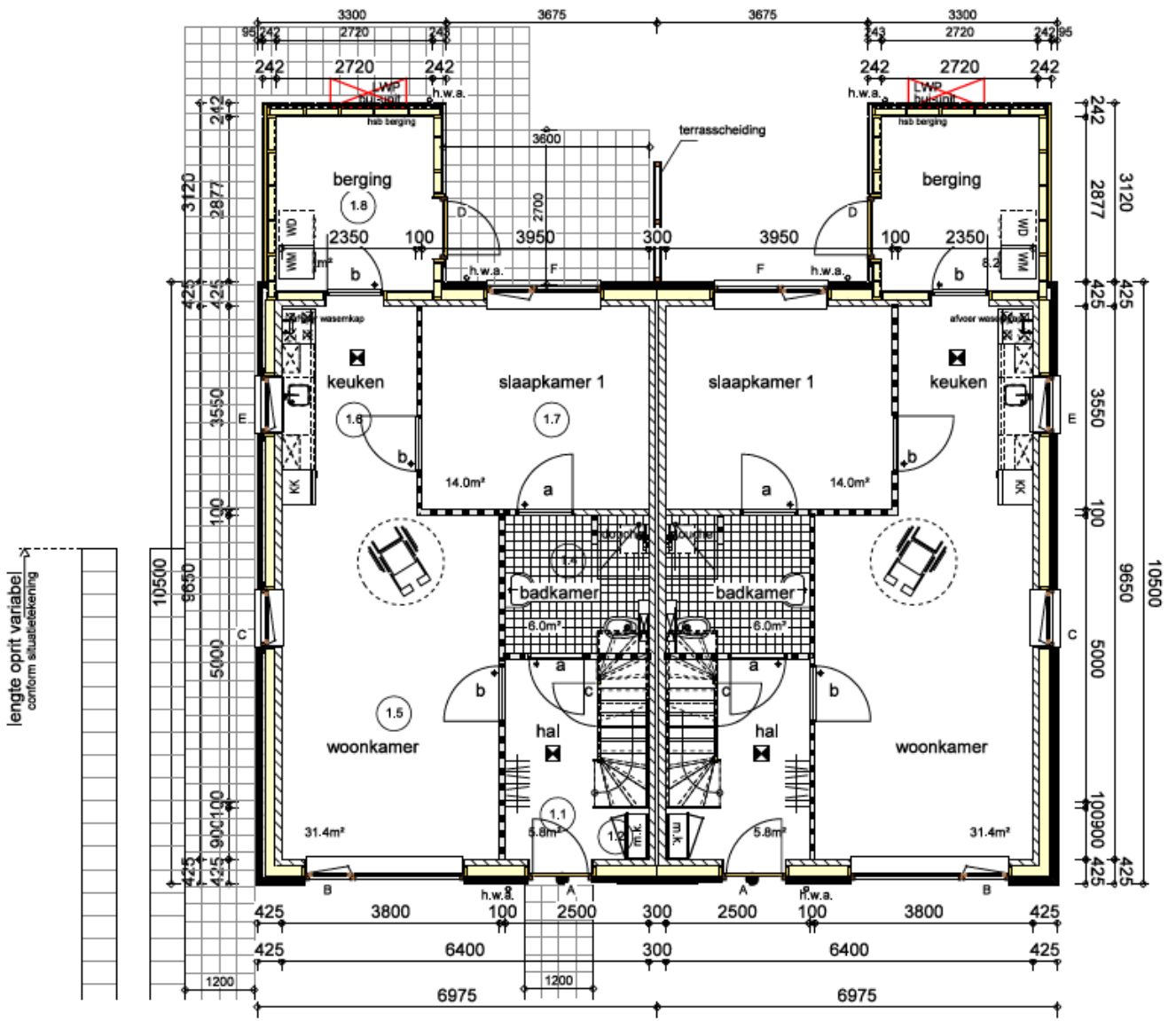
Impressie Molepaed



Impressie Fikarusleane

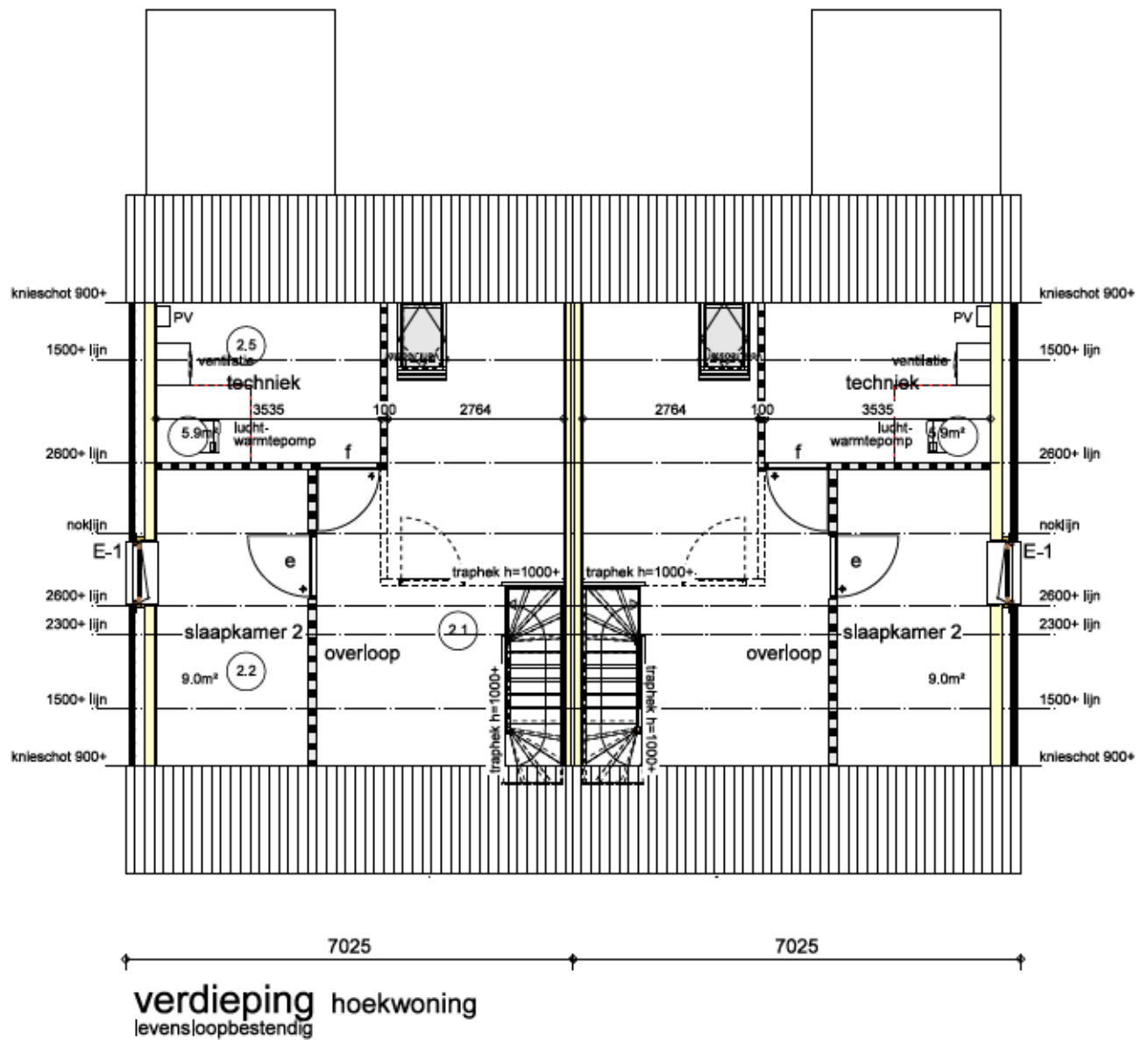


Begane grond



begane grond
levensloopbestendig hoekwoning

Verdieping

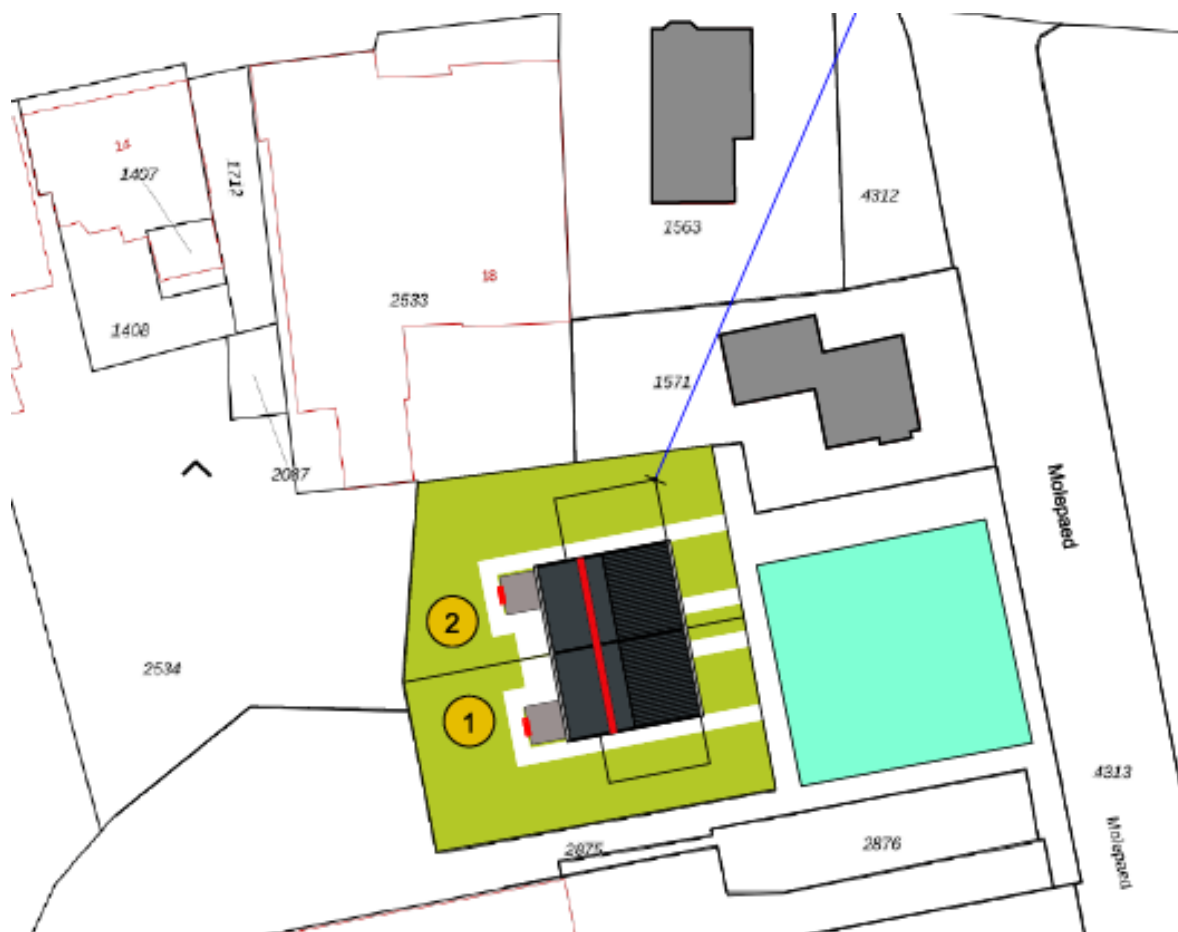


Situatieschets



Bouwnummer 9	Fikarusleane 10
Bouwnummer 8	Fikarusleane 12
Bouwnummer 7	Fikarusleane 14
Bouwnummer 6	Fikarusleane 16
Bouwnummer 5	Fikarusleane 18
Bouwnummer 4	Fikarusleane 20
Bouwnummer 3	Fikarusleane 22

Situatieschets



Bouwnummer 1	Molepaed 6
Bouwnummer 2	Molepaed 4