

10 ENERGIEZUINIGE WONINGEN RONDOM DE KERK IN HALLUM



2 Levensloopgeschikte woningen en
8 woningen geschikt voor 1 á 2 personen

Aan alle afbeeldingen en informatie kunnen geen rechten worden ontleend.

10 nieuwe energiezuinige woningen op de terp rondom de kerk in Hallum

Aan de Grote Streek, de Kleine Streek en het Kerkpad worden 10 nieuwe energiezuinige woningen gerealiseerd.

Twee woningen zijn levensloopgeschikt. Deze woningen beschikken over een slaapkamer en badkamer op de begane grond.

De overige acht woningen zijn geschikt voor 1 á 2 personen. Deze woningen zijn voorzien van twee slaapkamers op de verdieping. Verderop in deze brochure vindt u de plattegronden van beide woningtypes. Van iedere woning is er een plattegrond toegevoegd. Onderling kunnen ze van elkaar verschillen.

Alle tien woningen zijn energiezuinig en duurzaam. Ze zijn voorzien van vloerverwarming, ze krijgen een luchtwarmtepomp, Warmte Terug Win (WTW) installatie en er liggen zonnepanelen op het dak. De woningen hebben geen gasaansluiting.



Huidige stand van zaken

Bouwbedrijf Kolthof uit Stiens bouwt deze woningen. Na de bouwvak starten de bouwwerkzaamheden. De woningen worden in het eerste halfjaar van 2022 opgeleverd.

Situatieschetsen

Hiernaast een situatieschets van het totale plan. De nummers die in de groene vlakken bij de woningen staan vermeld, zijn de bouwnummers. In deze brochure worden deze bouwnummers veel gebruikt. Dit zijn niet de huisnummers.

1	Kleine Streek 4	Levensloopgeschikt
2	Kleine Streek 3	1 á 2 persoonswoning
3	Grote Streek 5	1 á 2 persoonswoning
4	Grote Streek 3	1 á 2 persoonswoning
5	Grote Streek 10	1 á 2 persoonswoning
6	Grote Streek 8	Levensloopgeschikt
7	Grote Streek 6	1 á 2 persoonswoning
8	Grote Streek 4	1 á 2 persoonswoning
9	Kerkpad 2	1 á 2 persoonswoning
10	Kerkpad 3	1 á 2 persoonswoning



Bouwnummer, adressen, woningtype en tuinoppervlakte

In onderstaand overzicht ziet u de bouwnummers met de daarbij behorende adressen, woningtypes en een indicatie van de tuinoppervlakte.

1	Kleine Streek 4	Levensloopgeschikt	+/- 210 m2
2	Kleine Streek 3	1 a 2 persoonswoning	+/- 170 m2
3	Grote Streek 5	1 a 2 persoonswoning	+/- 70 m2
4	Grote Streek 3	1 a 2 persoonswoning	+/- 60 m2
5	Grote Streek 10	1 a 2 persoonswoning	+/- 120 m2
6	Grote Streek 8	Levensloopgeschikt	+/- 110 m2
7	Grote Streek 6	1 a 2 persoonswoning	+/- 90 m2
8	Grote Streek 4	1 a 2 persoonswoning	+/- 80 m2
9	Kerkpad 2	1 a 2 persoonswoning	+/- 190 m2
10	Kerkpad 3	1 a 2 persoonswoning	+/- 160 m2

LET OP: Bij alle woningen is het niet mogelijk om op eigen erf te parkeren. U kunt gebruik maken van de algemene parkeerplaatsen in de buurt.

Verschillende indelingen en plattegronden

Ook bij de woningen die geschikt zijn voor 1 á 2 personen is gebruik gemaakt van verschillende indelingen.

Hieronder een overzicht van bouwnummers en type plattegrond. Verder in de brochure zult u deze verschillende type woningen tegenkomen.

1	Type 3	Levensloopgeschikte woning
2	Type 1s	Geschikt voor 1 a 2 personen
3	Type 2s	Geschikt voor 1 a 2 personen
4	Type 1s	Geschikt voor 1 a 2 personen
5	Type 1s	Geschikt voor 1 a 2 personen
6	Type 3	Levensloopgeschikte woning
7	Type 2	Geschikt voor 1 a 2 personen
8	Type 1	Geschikt voor 1 a 2 personen
9	Type 4	Geschikt voor 1 a 2 personen
10	Type 5	Geschikt voor 1 a 2 personen

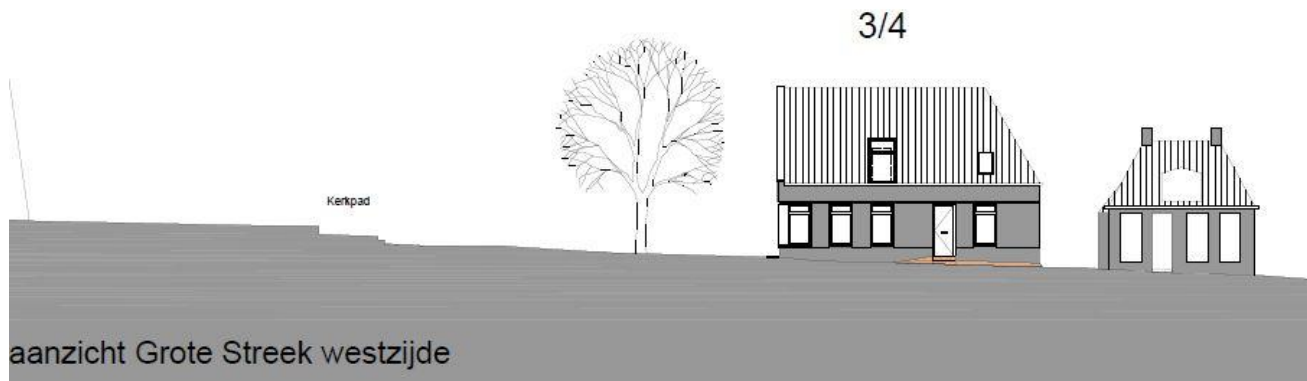
Woningen aan de Kleine Streek, bouwnummers 1 en 2

Aan de Kleine Streek worden twee woningen gebouwd. Deze twee-onder-een-kapwoning is een combinatie van een levensloopgeschikte woning en een woning geschikt voor 1 á 2 personen. Bouwnummer 1 is een levensloopgeschikte woning (type 3) met een slaapkamer en badkamer op de begane grond. Bouwnummer 2 (type 1s) is een woning geschikt voor 1 á 2 personen met twee slaapkamer op de verdieping.

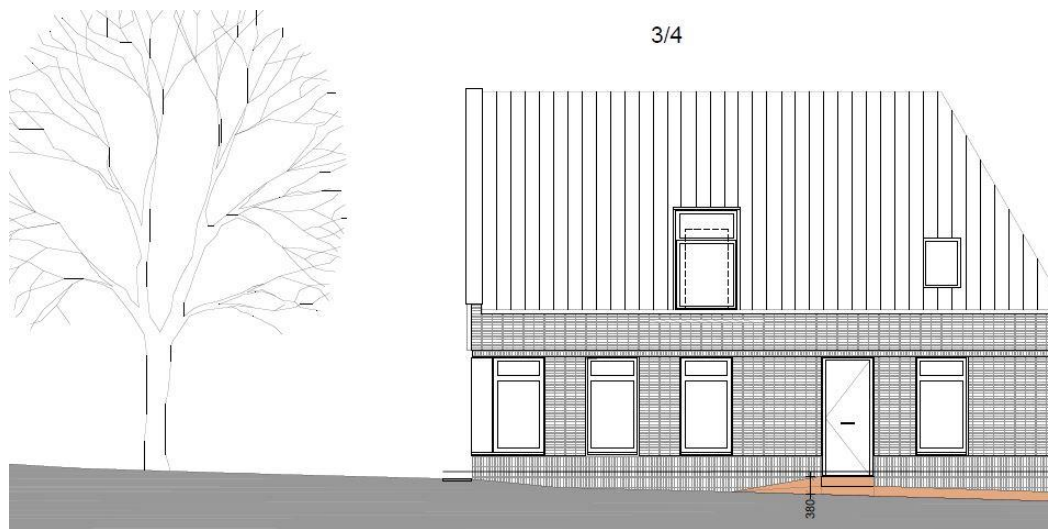




Hierboven ziet u een illustratie van hoe deze twee-onder-een-kapwoningen in het huidige beeld zullen staan.

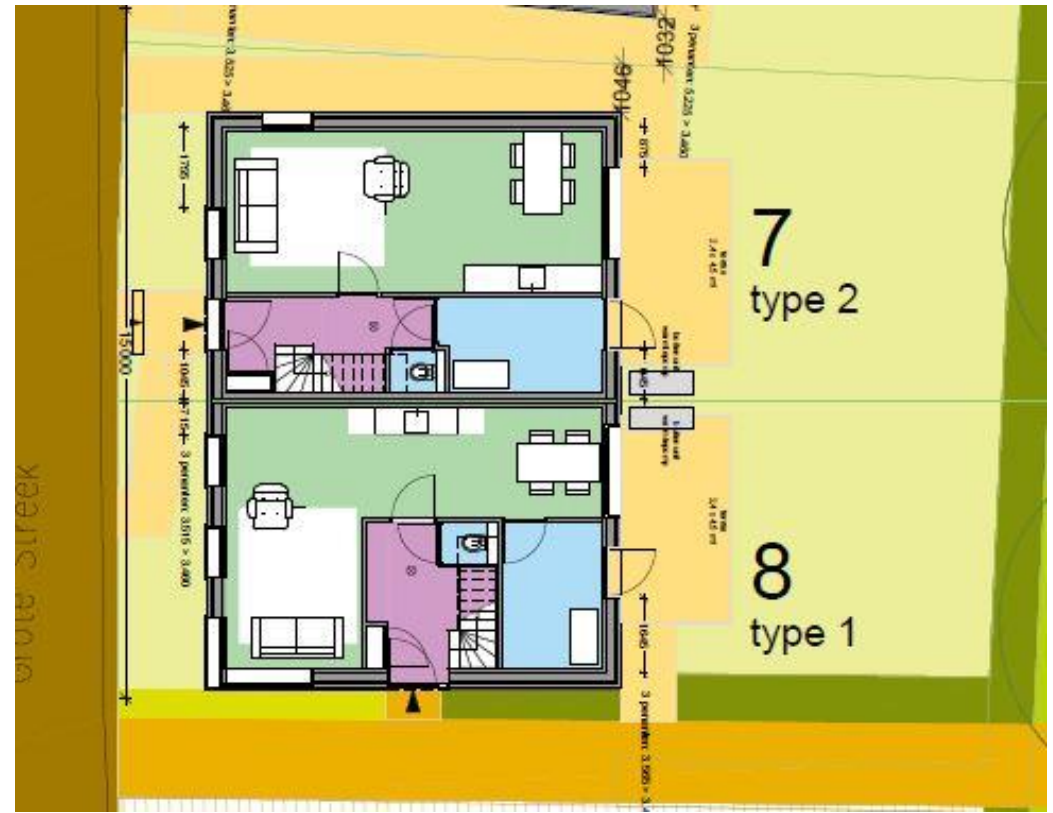


Hierbij twee illustraties van de buitenzijde van de woningen.



De woningen met de bouwnummers 5 t/m 8 staan naast elkaar aan de Grote Streek.
Bouwnummer 6 in een levensloopgeschikte woning.
De andere 3 woningen zijn geschikt voor 1 á 2 personen.



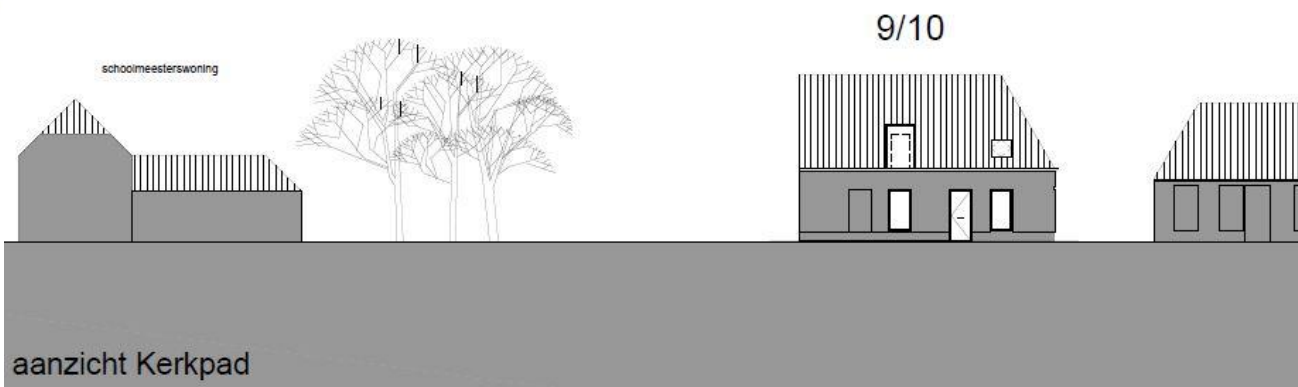
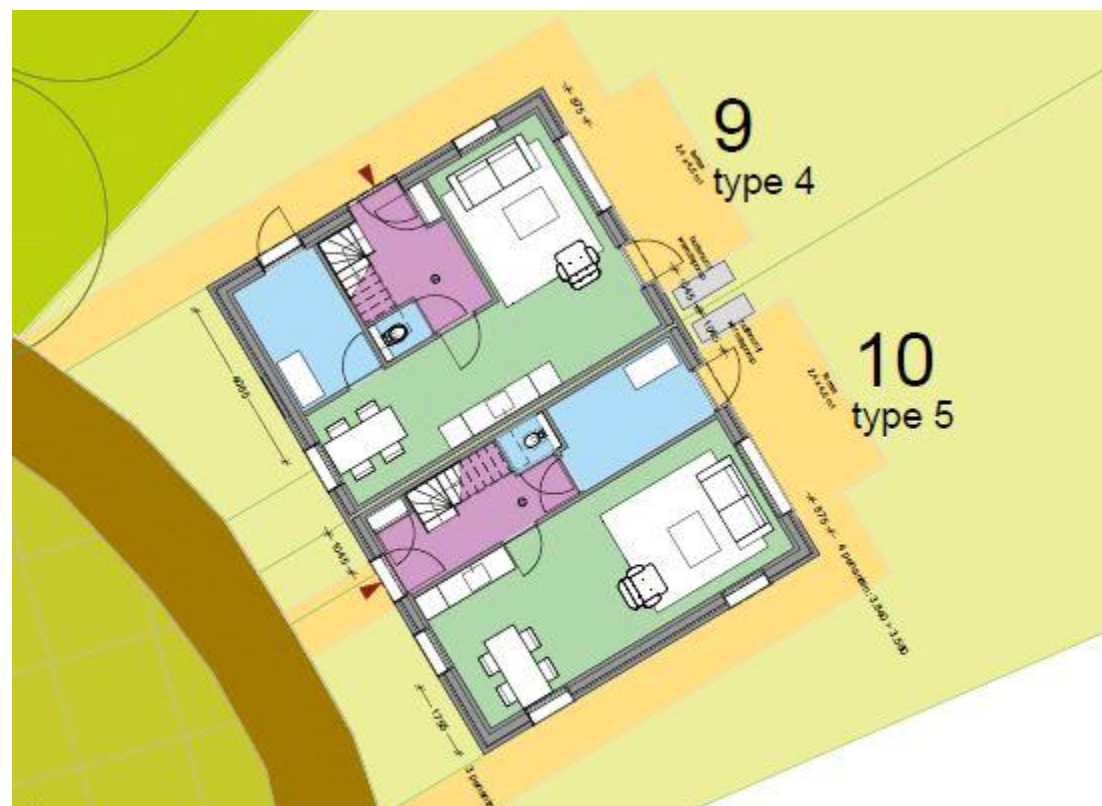




Deze afbeelding laat zien hoe de woningen er (ongeveer) uit komen te zien. Een voordeur zit aan de voorzijde en de andere voordeur zit aan de zijkant van de woning.

Woningen aan het Kerkpad, Bouwnummer 9 en 10

Aan het kerkpad komen twee nieuwe woningen. Bij beide woningen zit de woonkamer aan de tuinzijde. Deze woningen zijn geschikt voor 1 á 2 personen.





Tuinoppervlakte

Alle woningen beschikken over een eigen tuin.
Op de afbeelding hiernaast kunt u de erfgrenzen goed zien.

Voor het algemeen groen rondom de kerk is er een tuinplan opgesteld.
Na toewijzing van de woningen, zullen de toekomstige bewoners hierover verder informeren.

In onderstaande tabel wordt een indicatie gegeven van de tuinoppervlakte.
Dit is een indicatie, hieraan kunnen geen rechten worden ontleend.

1	Kleine Streek 4	Levensloopgeslacht	+/- 210 m2
2	Kleine Streek 3	1 a 2 persoonswoning	+/- 170 m2
3	Grote Streek 5	1 a 2 persoonswoning	+/- 70 m2
4	Grote Streek 3	1 a 2 persoonswoning	+/- 60 m2
5	Grote Streek 10	1 a 2 persoonswoning	+/- 120 m2
6	Grote Streek 8	Levensloopgeslacht	+/- 110 m2
7	Grote Streek 6	1 a 2 persoonswoning	+/- 90 m2
8	Grote Streek 4	1 a 2 persoonswoning	+/- 80 m2
9	Kerkpad 2	1 a 2 persoonswoning	+/- 190 m2
10	Kerkpad 3	1 a 2 persoonswoning	+/- 160 m2

Plattegronden

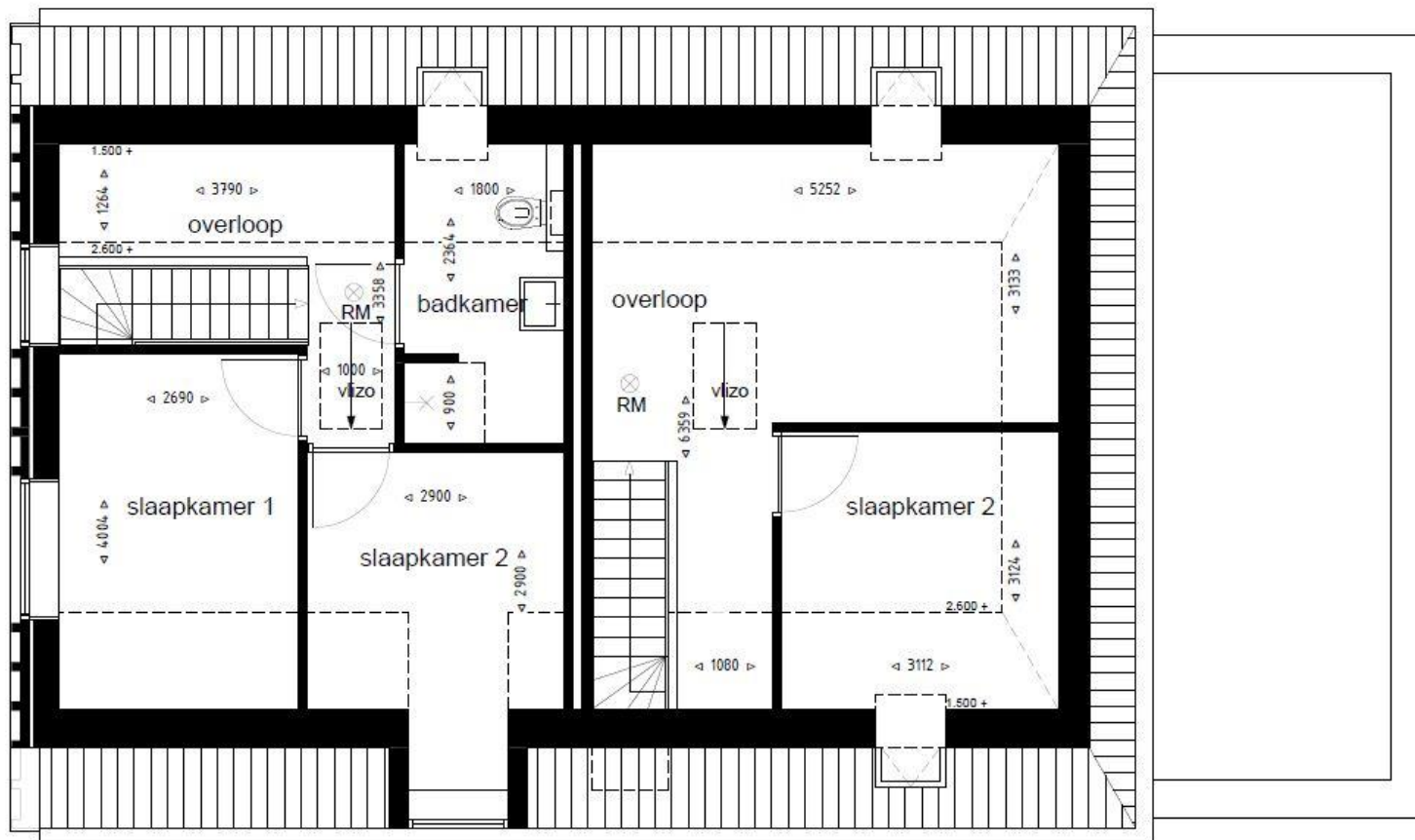
Plattegrond 1s is van toepassing op bouwnummer: 2, 4 en 5. Plattegrond 3 is van toepassing op bouwnummer: 1 en 6.

Houd er rekening mee dat de plattegrond ook in spiegelbeeld kan zijn.



Type 1s

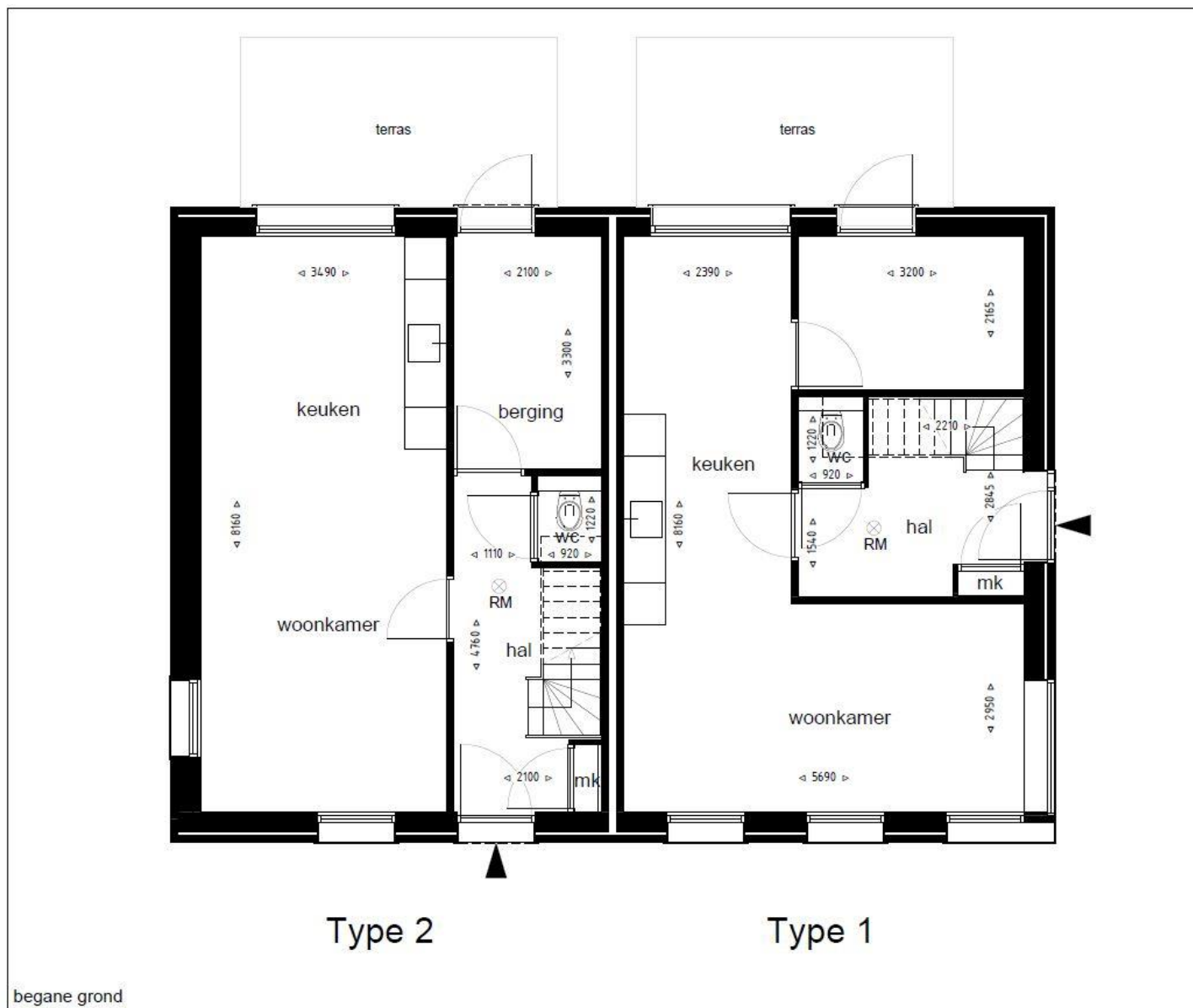
Type 3



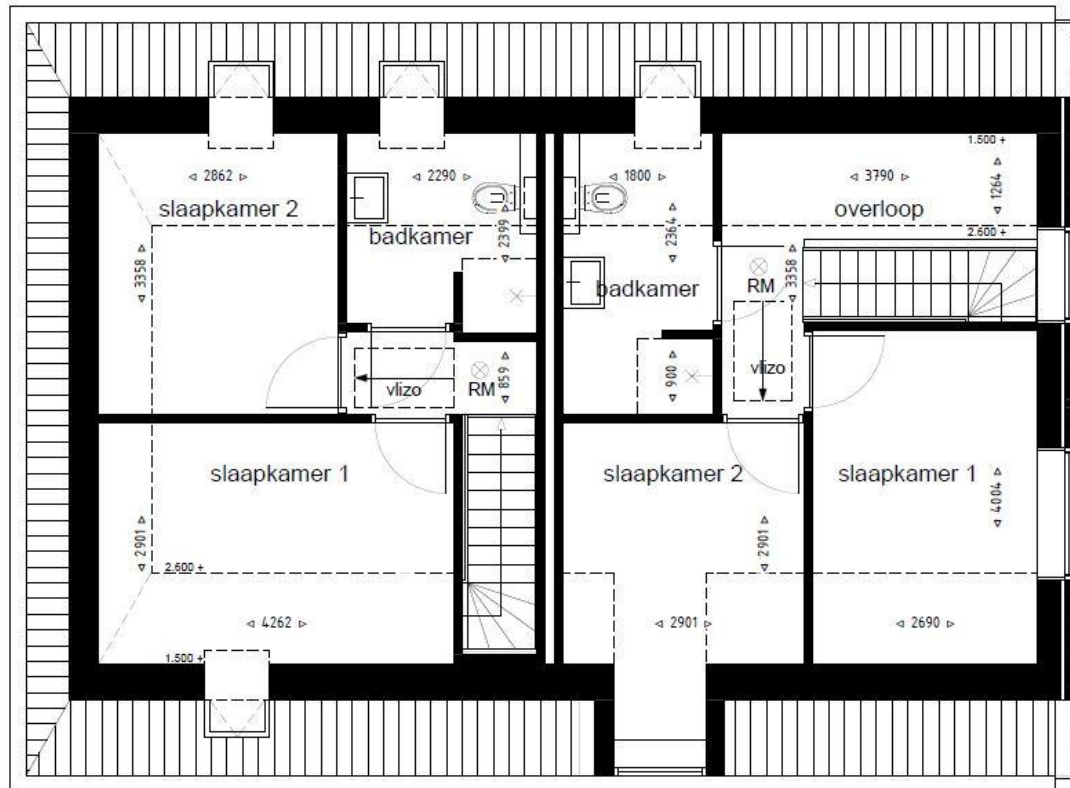
Type 1s

Type 3

De plattegrond type 2, hoort bij bouwnummer 7 en is ook van toepassing op bouwnummer 3. Alleen dan is de woning (bouwnummer 3) in spiegelbeeld.
De plattegrond type 1, hoort bij bouwnummer 8.



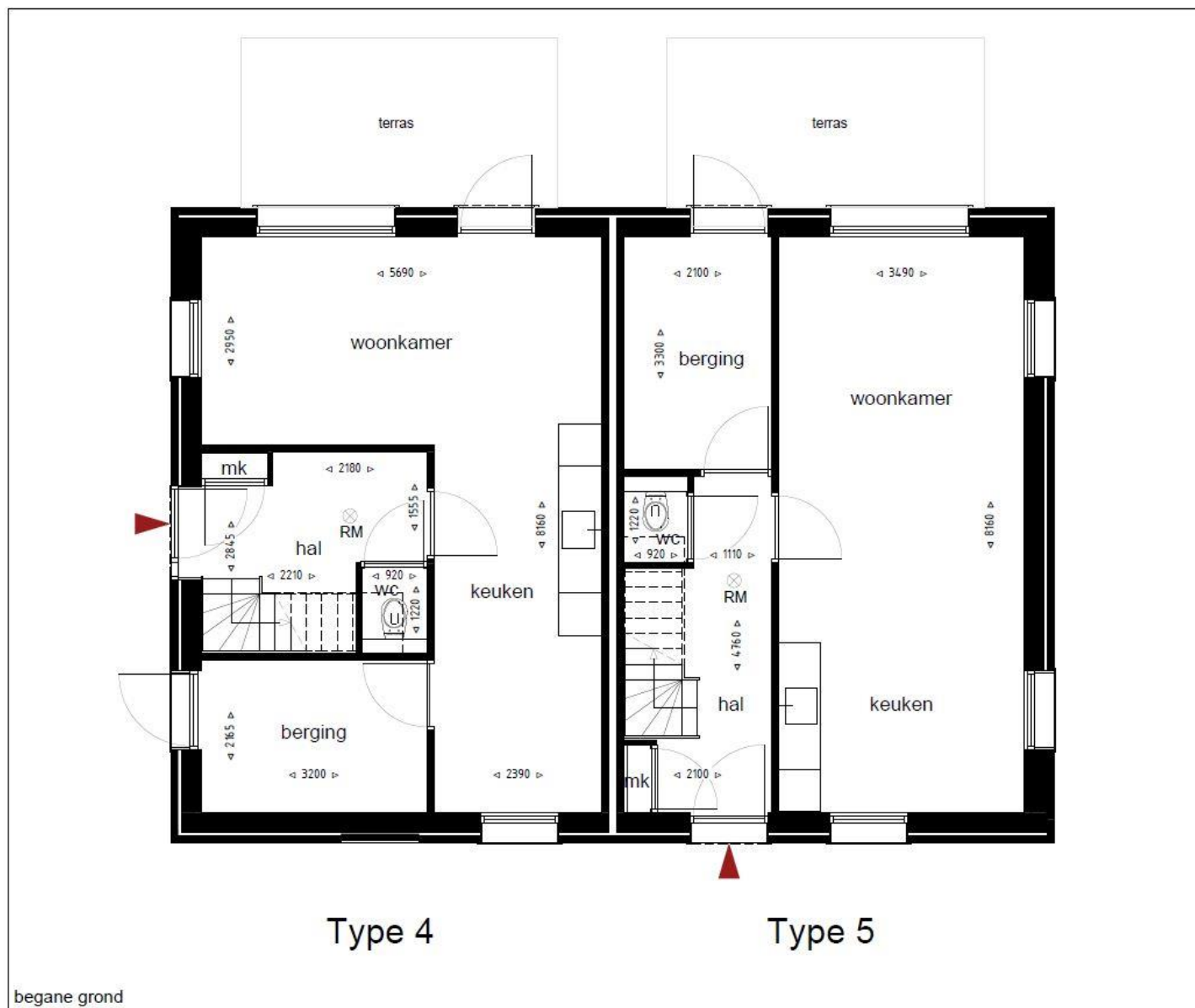
begane grond

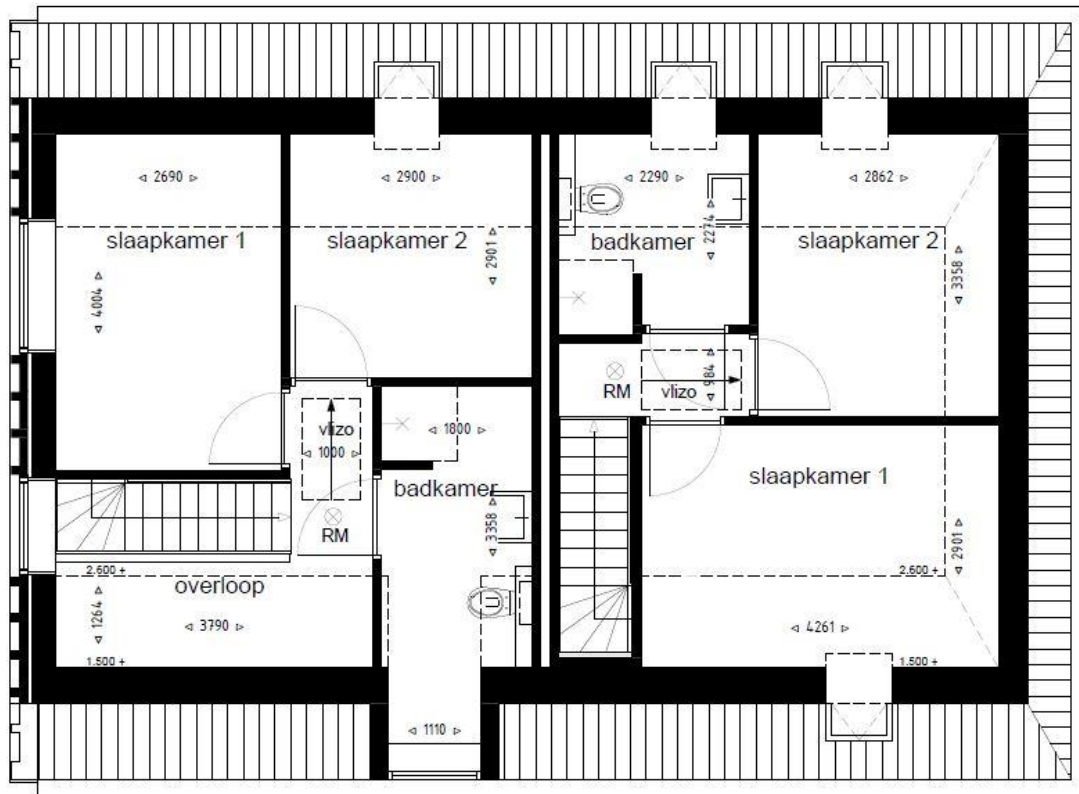


Type 2

Type 1

Type 4 hoort bij bouwnummer 9 en type 5 hoort bij bouwnummer 10.





Type 4

Type 5